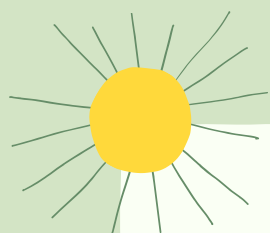


PISE JARDIN INFANTIL Y SALA CUNA "GOTITAS DE LLUVIA"



El presente Plan Integral de Seguridad Escolar, es definido como el conjunto de acciones y procedimientos destinados a controlar en un tiempo reducido, una situación que ponga en riesgo tanto a las personas como a las instalaciones del establecimiento y su entorno inmediato. Establece un Comité de Seguridad Escolar el que estará integrado por representantes de los diferentes estamentos de la Institución, así como de las entidades externas competentes

OBJETIVOS DEL PLAN

1. Actuar frente a las emergencias que se produzcan en el Jardín Infantil y la Sala Cuna, en forma oportuna y coordinada, de acuerdo a planes de acciones preestablecidos, con el fin de evitar daños a los niños y las niñas y a las personas que aquí trabajan y minimizar las pérdidas que se puedan producir, producto de la Emergencia.
2. Desarrollar una cultura de prevención de riesgos, con la participación de todos los integrantes de la comunidad educativa del Jardín Infantil y la Sala Cuna, que les permita en forma gradual tomar plena conciencia de los riesgos de su entorno.

MUY IMPORTANTE



3. Entregar información, instrucción y adiestramiento necesarios a niños y niñas a sus familias y al personal, para que incorporen en su conducta, hábitos que le permitan enfrentar racionalmente cualquier situación de emergencia o accidente con pleno autocontrol de sus acciones.

PARA ELLO NOS PREPARAMOS

ACTIVIDADES:

Realizamos en forma permanente simulacros de emergencia, que permitan actuar según lo establecido en el PISE, con las niñas/os, las funcionarias y familias en situaciones simuladas de incendios, terremotos, escapes de gas.

Talleres sobre prevención de riesgos en el hogar y otros espacios donde nos movemos